

5. Règlement

3.2 Tableau des emplacements réservés

Projet de PLU arrêté en Conseil de Territoire en date du 26 juin 2024

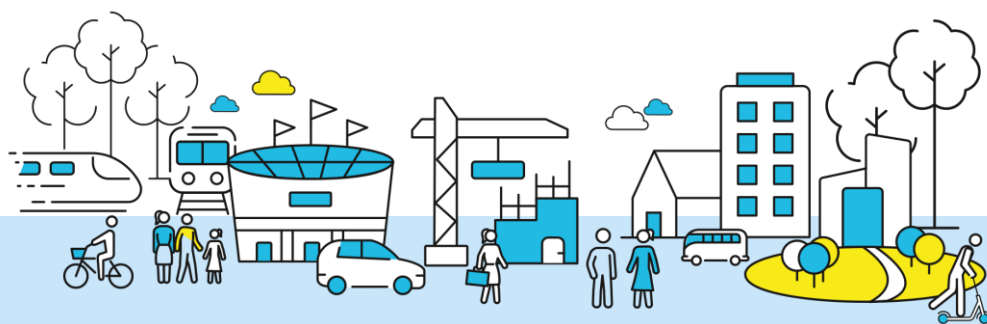


Tableau des emplacements réservés

Emplacements réservés au bénéfice des communes :

Intitulé	Commune	Destination	Bénéficiaire	Surface (m ²)
ERAu2	Aulnay-sous-Bois	Elargissement de l'avenue Eugène Schueller entre la rue Arthur Chevalier et la rue Parmentier. emprise 12m	Commune	568
ERAu3	Aulnay-sous-Bois	Extension du parc Gainville	Commune	235
ERAu5	Aulnay-sous-Bois	Création d'un équipement socio-culturel rue Anatole France	Commune	2587
ERAu6	Aulnay-sous-Bois	Elargissement de voirie	Commune	609
ERAu7	Aulnay-sous-Bois	Elargissement de voirie	Commune	2904
ERAu8	Aulnay-sous-Bois	Elargissement de voirie	Commune	225
ERAu9	Aulnay-sous-Bois	Elargissement de voirie	Commune	1493
ERAu10	Aulnay-sous-Bois	Elargissement de voirie	Commune	230
ERAu11	Aulnay-sous-Bois	Elargissement de voirie	Commune	2360
ERAu13	Aulnay-sous-Bois	Création d'équipements sportifs et de loisirs	Commune	75 057
ERDr1	Drancy	Amenagement parking	Commune	1070
ERDr2	Drancy	Amenagement parking	Commune	401
ERDr3	Drancy	Amenagement parking	Commune	369
ERDr4	Drancy	Construction/extension équipement scolaire	Commune	355
ERDr5	Drancy	Aménagement parking	Commune	1034
ERDr6	Drancy	Amenagement voirie	Commune	155
ERDr7	Drancy	Aménagement parking	Commune	375
ERDr8	Drancy	Aménagement parking	Commune	448

Tableau des emplacements réservés

Emplacements réservés au bénéfice des communes :

Intitulé	Commune	Destination	Bénéficiaire	Surface (m ²)
ERDr9	Drancy	Aménagement parking	Commune	236
ERDr10	Drancy	Aménagement parking	Commune	520
ERDr11	Drancy	Aménagement parking	Commune	893
ERDr12	Drancy	Construction/extension équipement scolaire	Commune	1366
ERDr13	Drancy	Amenagement voirie	Commune	404
ERDr14	Drancy	Aménagement espaces verts	Commune	1736
ERDr15	Drancy	Aménagement espaces verts	Commune	183
ERDr16	Drancy	Aménagement parking	Commune	223
ERDr17	Drancy	Aménagement parking	Commune	595
ERDr18	Drancy	Aménagement parking	Commune	768
ERDr19	Drancy	Amenagement voirie	Commune	465
ERDr20	Drancy	Amenagement voirie	Commune	248
ERDr21	Drancy	Construction pepinière communale d'entreprises	Commune	17461
ERDr22	Drancy	Amenagement voirie	Commune	344
ERDr23	Drancy	Service municipaux/Equipement public	Commune	1188
ERDr24	Drancy	Amenagement voirie	Commune	291
ERDr25	Drancy	Construction/extension équipement scolaire	Commune	101
ERDr26	Drancy	Aménagement parking	Commune	293
ERDr27	Drancy	Aménagement espaces verts	Commune	1094
ERDr28	Drancy	Aménagement espaces verts	Commune	922
ERDr29	Drancy	Aménagement parking	Commune	449
ERDr30	Drancy	Aménagement espaces verts	Commune	292

Tableau des emplacements réservés

Emplacements réservés au bénéfice des communes :

Intitulé	Commune	Destination	Bénéficiaire	Surface (m ²)
ERDr31	Drancy	Amenagement voirie	Commune	16570
ERDr32	Drancy	Amenagement voirie	Commune	124
ERDr33	Drancy	Amenagement voirie	Commune	42
ERDr34	Drancy	Aménagement parking	Commune	355
ERDr35	Drancy	Aménagement parking	Commune	469
ERDr36	Drancy	Aménagement espaces verts	Commune	748
ERDr37	Drancy	Elargissement de voirie	Commune	1045
ERDr38	Drancy	Elargissement de voirie	Commune	206
ERDr39	Drancy	Elargissement de voirie	Commune	332
ERDr40	Drancy	Elargissement de voirie	Commune	234
ERDr41	Drancy	Elargissement de voirie	Commune	154
ERDr42	Drancy	Elargissement de voirie	Commune	620
ERDr43	Drancy	Elargissement de voirie	Commune	208
ERDr44	Drancy	Elargissement de voirie	Commune	155
ErdR45	Drancy	Elargissement de voirie	Commune	213
ERDr46	Drancy	Elargissement de voirie - Rue Georges Marie	Commune	8
ERDR47	Drancy	Elargissement de voirie - Cite saint Georges	Commune	300
ERDu1	Dugny	Prolongement de l'avenue Bokanowski jusqu'à la RD50	Commune	
ERDu2	Dugny	Elargissement de la rue François Rabelais	Commune	277
ERDu3	Dugny	Cimetière	Commune	
ERLBM1	Le Blanc-Mesnil	Elargissement unilatéral côté n° impairs à 16m : - De l' avenue Henri Barbusse (face aux n°68 et n°83 de cette voie) à la place Libération, - De l'avenue Henri Barbusse entre la rue Victor Hugo et l'angle avenue Charles Floquet/Avenue Henri Barbusse	Commune	4240

Tableau des emplacements réservés

Emplacements réservés au bénéfice des communes :

Intitulé	Commune	Destination	Bénéficiaire	Surface (m ²)
ERLBM4	Le Blanc-Mesnil	Elargissement de l'avenue de la République : 14m de la rue Richard Wagner à la rue de la Villageoise 16m du carrefour République/Pasteur à la rue Villageoise	Commune	916
ERLBM5	Le Blanc-Mesnil	Elargissement unilatéral : A 16m de l'avenue Henri Barbusse côté n° pairs, entre l'avenue de la République et la rue Marcel Deboffe ; à 14m de l'avenue Henri Barbusse , côté n° pairs, entre la rue Marcel Deboffe et la limite de commune avec Drancy	Commune	635
ERLBM7	Le Blanc-Mesnil	Elargissement de l'avenue Charles Floquet à 18m entre la rue de l'Abbé Niort et la rue du capitaine Dreyfus et à 20m entre la rue du capitaine Dreyfus et la rue Iqbal Masih – puis élargissement de l'avenue Charles Floquet entre 14m et 20m de la rue Iqbal Masih à l'avenue Henri Barbusse	Commune	5345
ERLBM8	Le Blanc-Mesnil	Elargissement bilatéral à 16m de l'avenue Danièle Casanova entre l'avenue Paul Vaillant Couturier (RD 115) et le boulevard Jacques Decour	Commune	
ERLBM9	Le Blanc-Mesnil	Elargissement bilatéral de la rue de la Victoire (élargissement variant de 16m à 19m)	Commune	4340
ERLBM10	Le Blanc-Mesnil	Elargissement bilatéral de la rue du Parc à 16m	Commune	1060
ERLBM11	Le Blanc-Mesnil	Extension du groupe scolaire Chevalier de Saint-George	Commune	920
ERSe1	Sevrans	Elargissement unilatéral de l'allée de Suriège	Commune	3 354

Tableau des emplacements réservés

Emplacements réservés au bénéfice des communes :

Intitulé	Commune	Destination	Bénéficiaire	Surface (m ²)
ERSe2	Sevrans	Création d'équipements sportifs et de loisirs dans le cadre du projet Sevrans Terre d'Avenir	Commune	56 968
ERSe3	Sevrans	Création d'une aire d'accueil des gens du voyage & agrandissement de la plaine des sports	EPT	42 547
ERTF1	Tremblay-en-France	Création d'une voie de desserte au Sud du Vieux-Pays, entre la rue de la Râperie et la route des Tournelles	Commune	Env. 84000
ERTF2	Tremblay-en-France	Elargissement à 12m du chemin Vert, entre la rue Gosse et le chemin de la Croix	Commune	Env. 200
ERTF3	Tremblay-en-France	Elargissement à 12m du chemin de la Croix, entre le chemin Vert et la route de Roissy	Commune	Env. 300
ERRFF1	Tremblay-en-France	Création de la liaison ferroviaire Charles de Gaulle Express	RFF	Env. 38500
ERTF4	Tremblay-en-France	Création d'une piste cyclable définitive	Commune	Env. 2700
ERTF6	Tremblay-en-France	Pour AAGV		8 464
ERVi2	Villepinte	Aménagement pour la création d'espaces publics et d'équipements culturels et d'enseignement	Commune	9 138
ERVi3	Villepinte	Aménagement d'un espace public ou voirie publique	Commune	244
ERVi5	Villepinte	Elargissement de la rue de l'Espérance à 10m	Commune	820
ERVi6	Villepinte	Extension du stade Inffroit	Commune	4 415
ERVi7	Villepinte	Prolongement de la rue des Mésange vers l'allée des Abeilles	Commune	215
ERVi8	Villepinte	Création d'un espace vert	Commune	503

Tableau des emplacements réservés

Emplacements réservés au bénéfice des communes :

Intitulé	Commune	Destination	Bénéficiaire	Surface (m ²)
ERVi11	Villepinte	Equipement publique	Commune	
ERVi12	Villepinte	Place Publique	Commune	
ERVi13	Villepinte	Elargissement de la voirie	Commune	
ERVi14	Villepinte	Création d'une placette	Commune	
ERVi15	Villepinte	Aménagement d'une aire de stationnement	Commune	
ERVi16	Villepinte	Emplacement vélo	Commune	

Tableau des emplacements réservés

Emplacements réservés au bénéfice des communes en vue de la réalisation, dans le respect des objectifs de mixité sociale, de programmes de logements :

Intitulé	Commune	Programmation	Bénéficiaire	Surface (m ²)
ELLBM1	Le Blanc-Mesnil	Création d'un programme de logements sociaux en accession sociale ou en location dont 10% minimum de logements locatifs sociaux – Avenue du 8 Mai	Commune	1067
ELSe1	Sevran	Mixité sociale	Commune	
ELSe2	Sevran	Mixité sociale	Commune	
ELSe3	Sevran	Mixité sociale	Commune	
ELTF4	Tremblay-en-France	25% minimum de la Surface de Plancher affectée au logement doivent être consacrés à des logements locatifs sociaux ou des logements en accession sociale	Commune	Env. 7400

Tableau des emplacements réservés

Emplacements réservés au bénéfice du département:

Intitulé	Commune	Programmation	Bénéficiaire	Surface (m ²)
ERD1	Aulnay-sous-Bois	Elargissement de la RD 115 (carrefour Marcel Sembat-Jean Charcot à 18m)	Département 93	200
ERD2	Aulnay-sous-Bois	Aménagement du carrefour du RD1115-RD44	Département 93	420
ERD3	Aulnay-sous-Bois	Elargissement de la RD115 (rue de Mitry) à 18mètres	Département 93	110
ERD4	Aulnay-sous-Bois	Aménagement du débouché du RD44 sur la RD115	Département 93	360
ERD5	Aulnay-sous-Bois	Elargissement de la RD41 (avenue Pierre Sépard) entre la RD115 et a limite communale de Blanc-Mesnil. Emprise 20 mètres	Département 93	410
ERD6	Le Blanc-Mesnil	Elargissement de la RD115, avenue Paul Vaillant Couturier à 24m d'emprise entre les limites communales	Département 93	10200
ERD7	Le Blanc-Mesnil	Elargissement de la rue de l'Abbé Niort (RD41) à 20m	Département 93	76
ERD8	Sevran	Elargissement de l'ex RN370	Département 93	3 281
ERD9	Villepinte	Elargissement à 24 mètres du boulevard Robert Ballanger - RD 115 - de la limite communale avec Aulnay-Sous-Bois et Sevran à la RD 40	Département 93	11 334
ERD1	Aulnay-sous-Bois	Elargissement de la RD 115 (carrefour Marcel Sembat-Jean Charcot à 18m)	Département 93	200

Tableau des emplacements réservés

Emplacements réservés au bénéfice d'autres entités :

Intitulé	Commune	Programmation	Bénéficiaire	Surface (m ²)
ERE1	Le Bourget	CDG express (agrandissement de la sous station électrique)	Etat	800
ERSNCF1	Drancy	Equipement Public Ferroviaire (projet de la tangentielle Nord)	SNCF Réseaux	9906
EROPHDR1	Drancy	Aménagement parking	OPH DRANCY	684
ERSGP1	Aulnay-sous-Bois	Section en viaduc du réseau de transport public du Grand Paris	Société du Grand Paris	9900
ERSGP5	Villepinte	Section en aérien du réseau de transport public du Grand Paris	Société du Grand Paris	34 000

Servitudes de localisation :

Intitulé	Commune	Programmation	Bénéficiaire	Surface (m ²)
SE 1	Aulnay-sous-Bois	Création d'une voirie afin de permettre la liaison vers la RN370	Commune	1891
SE 2	Aulnay-sous-Bois	Création d'un réseau de voirie pour améliorer les conditions de déplacement au sein des espaces d'activités	Commune	1922
SE 3	Drancy	Servitude de localisation d'une place publique	Commune	1164
SE 4	Tremblay-en-France	Equipement public de loisirs	Commune	59 899
SE 5	Tremblay-en-France	Création d'une esplanade	Commune	8745
SE 6	Tremblay-en-France	Création d'une liaison douce	Commune	2654