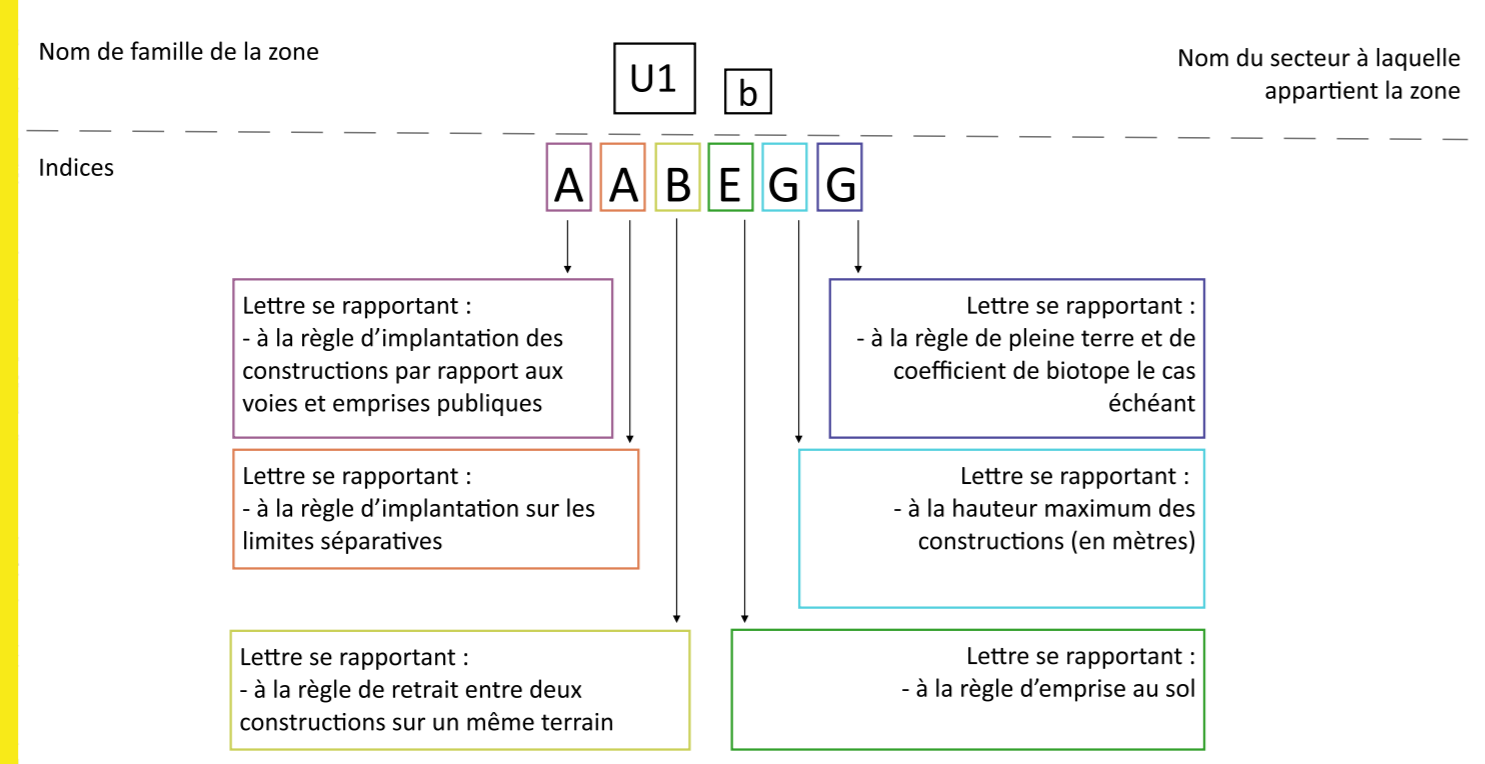
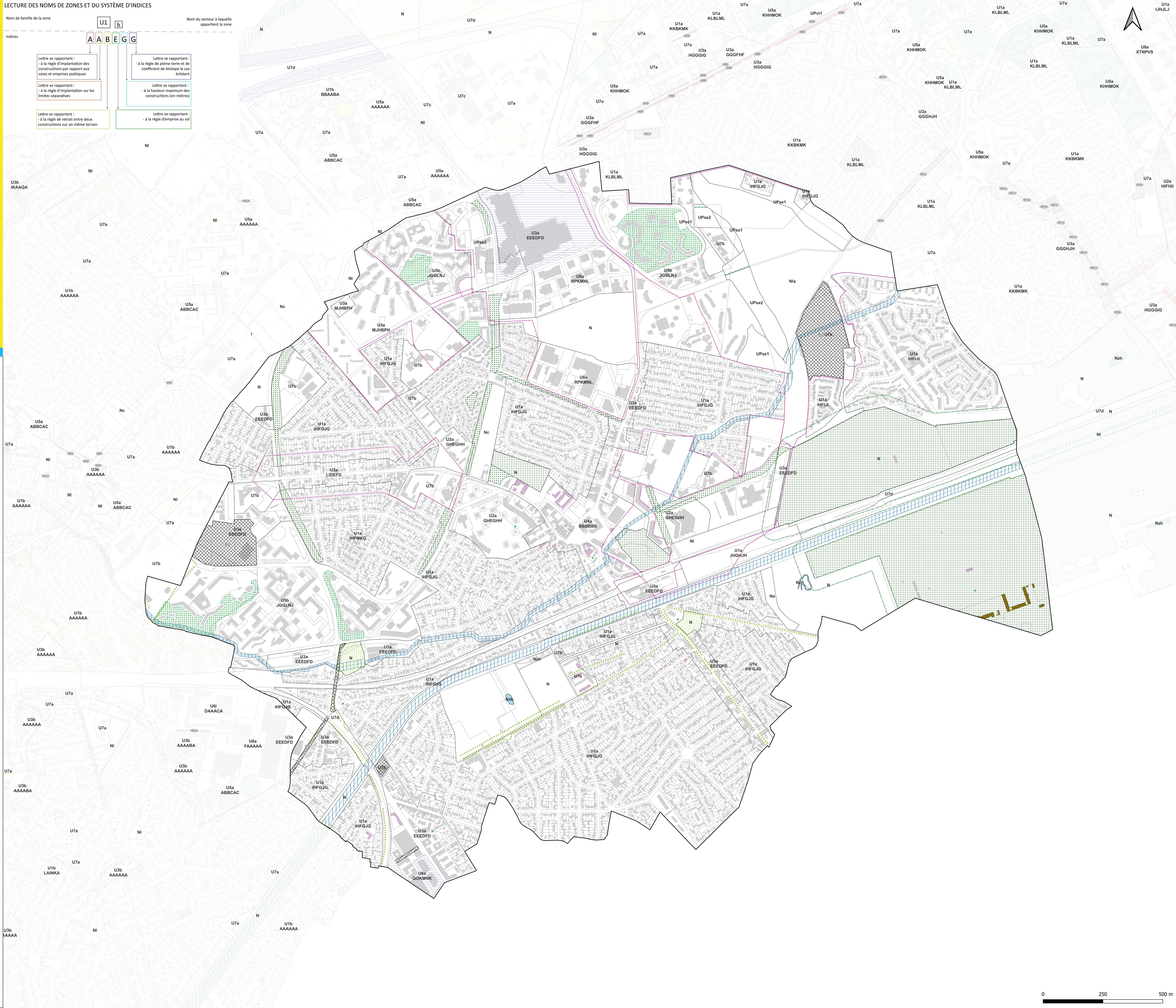


6.2. PLAN DES PRESCRIPTIONS GRAPHIQUES

7. Sevran

Échelle 1 : 5 000^{ème}

Projet de PLUI arrêté en Conseil de Territoire en date du 26 juin 2024



- SECTEURS DE PROJET**
- Périmètre d'attente d'un projet d'aménagement global (au titre de l'article L.151-41.5° du Code de l'Urbanisme)
 - Secteur faisant l'objet d'une Orientation d'Aménagement et de Programmation (au titre de l'article L.151-6 du Code de l'Urbanisme)
- EMPLACEMENTS RESERVES ET SERVITUDES** (au titre de l'article L.151-41 du Code de l'Urbanisme)
- Emplacement réservé
- FORMES URBAINES ET IMPLANTATIONS SPECIFIQUES**
- Linéaire de hauteur lié à un futur espace public majeur
- MIXITE FONCTIONNELLE** (au titre de l'article L.151-16 du Code de l'Urbanisme)
- Changement de destination autorisé
- PATRIMOINE** (au titre de l'article L.151-19 du Code de l'Urbanisme)
- Bâti ou ensemble bâti à protéger (voir les niveaux de protection sur le plan patrimoine)
- NATURE EN VILLE**
- Cours d'eau
 - Secteur avec interdiction de constructibilité pour des raisons environnementales
 - Espace boisé classé (au titre de l'article L.113-1 du Code de l'Urbanisme)
 - Lisière des massifs boisés
- Protections paysagères et environnementales** (au titre de l'article L151-23 du Code de l'Urbanisme)
- Espace paysager protégé
 - Espace paysager protégé des grandes résidences
 - Espace paysager protégé parc
 - Espace paysager protégé mare et zone humide
 - Arbre remarquable à protéger
 - Allignement d'arbres à préserver ou à créer